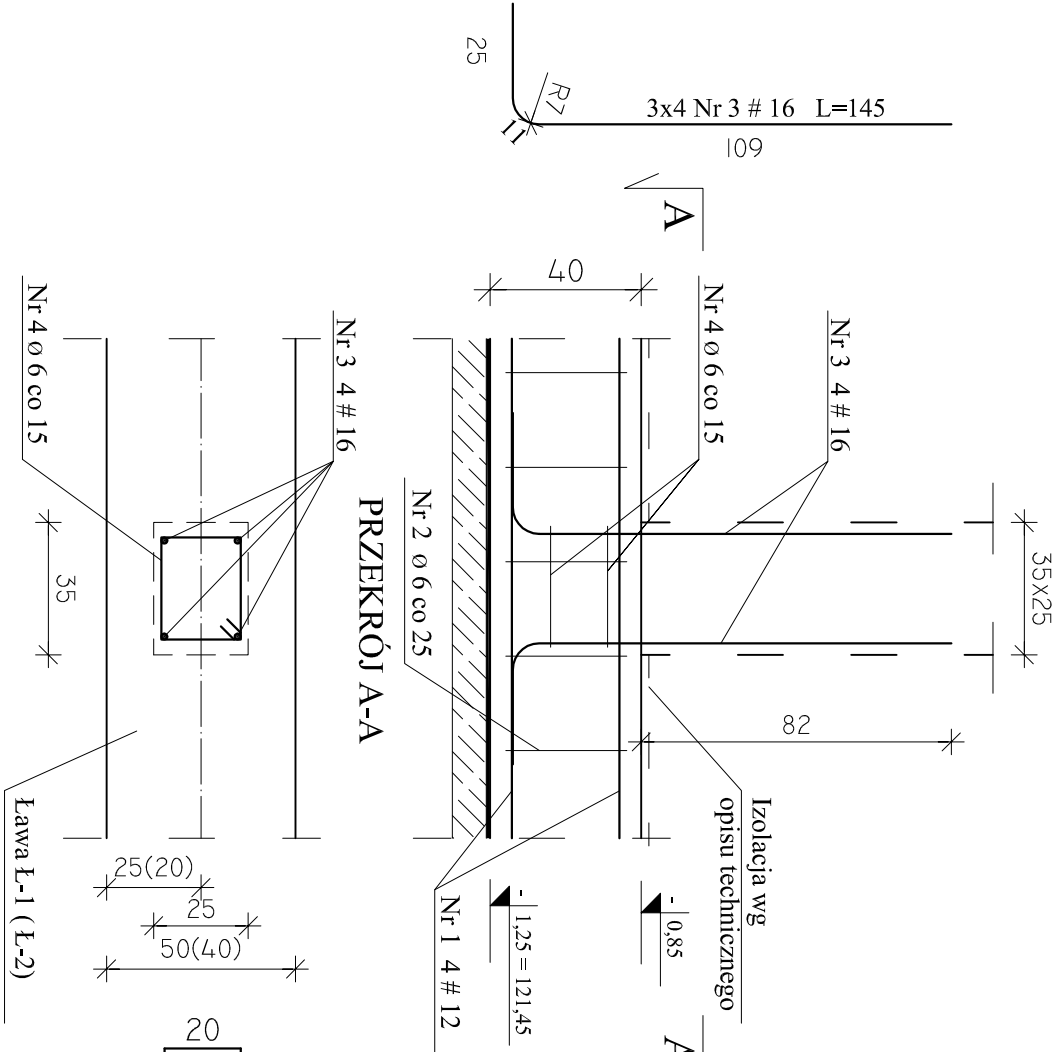
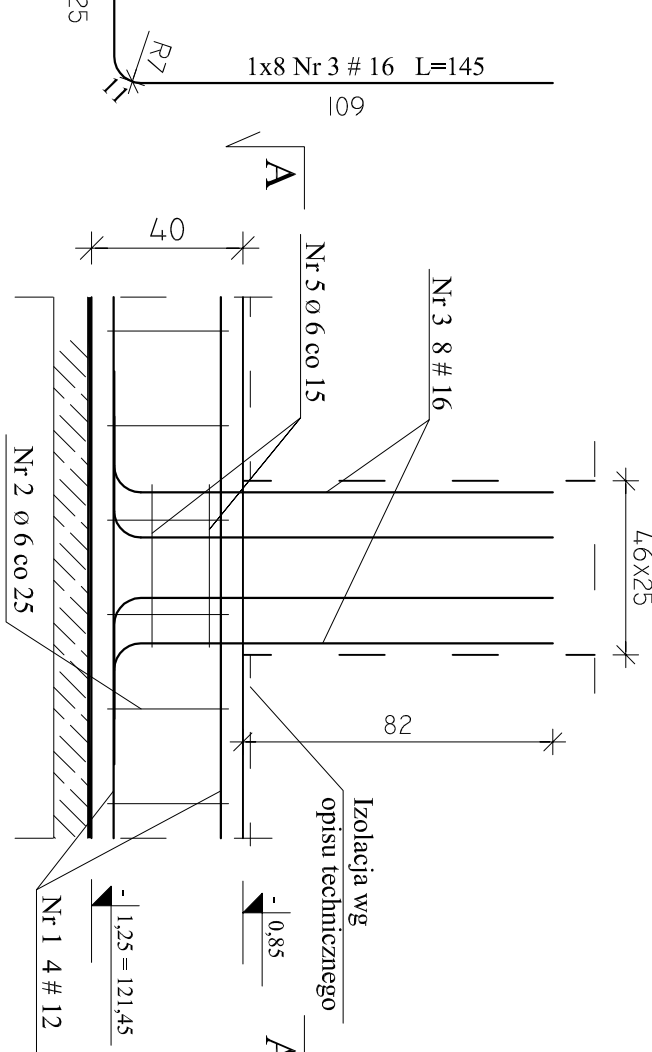


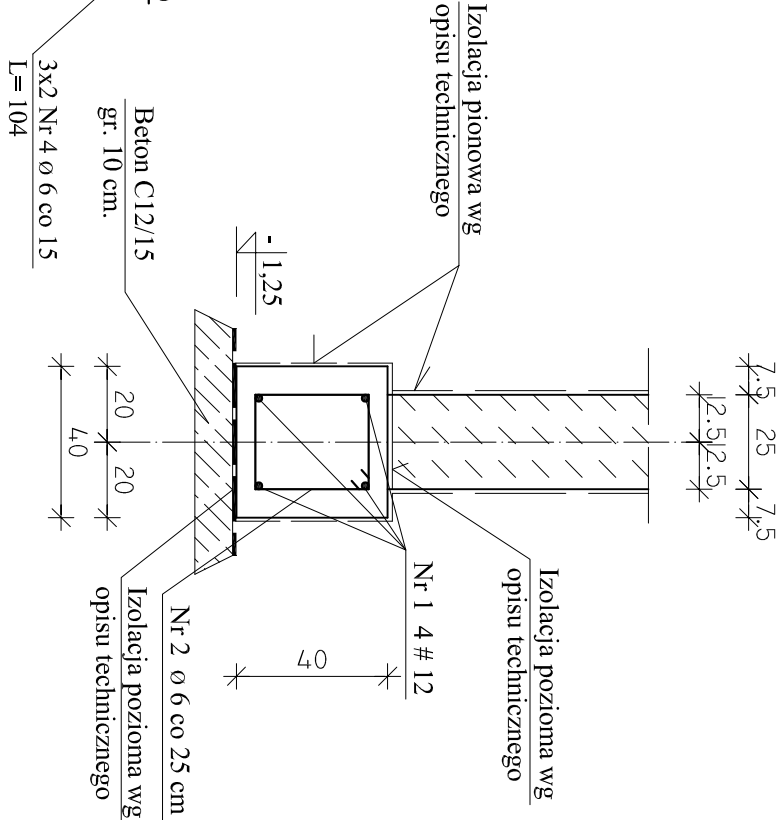
SCHEMAT WYPUSZCZENIA
PRĘTÓW POD TRZPIEŃ T-1
wyk. 3 szt.



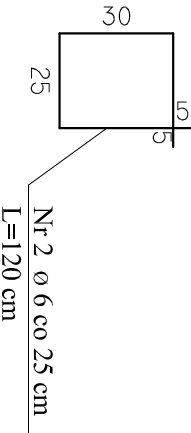
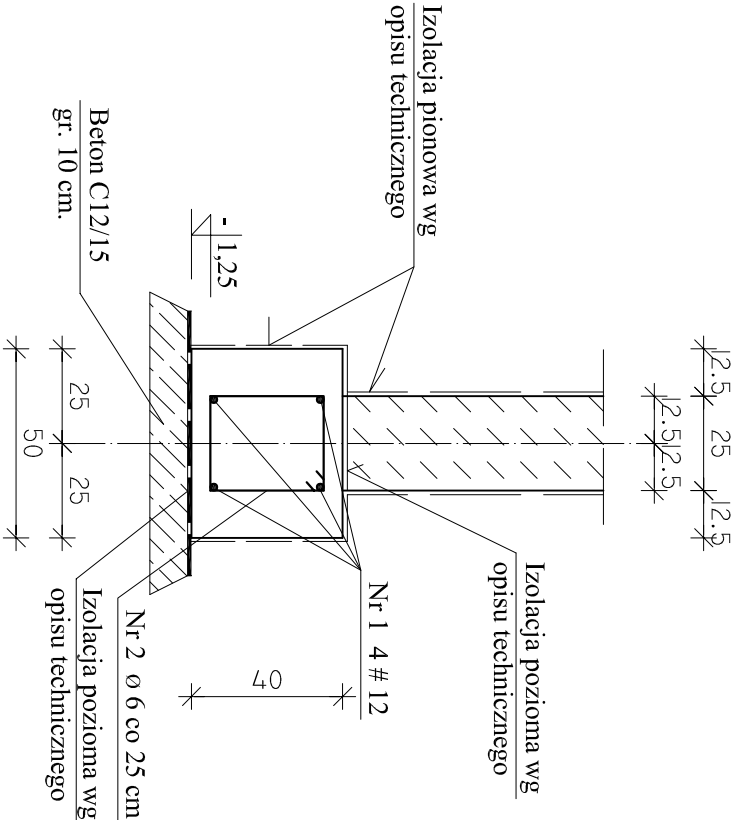
SCHEMAT WYPUSZCZENIA
PRĘTÓW POD TRZPIEŃ T-2
wyk. 1 szt.



L2



L1



UWAGI:
1. Otulina zbrojenia głównego - 4 cm

BETON C20/25, XC1, Dmax16
STAL A-IIIN # (B500SP),
STAL A-III Ø (RB400W)

Jednostka projektowa:	AF PROJECTS Sp. z o.o. WARSZAWA POLSKA 03-774 Warszawa, ul. Wołńska 2 tel. (+48 +22) 670-22-12, 818-41-02, fax 818-28-13	
Temat (Obiekt):	Przebudowa i rozbudowa miejskiej oczyszczalni ścieków w Chorzeliach	
Nazwa rysunku	OB. 08 - BUDYNEK TECHNOLOGICZNY - ŁAWY FUNDAMENTOWE - ZBROJENIE	
Zamawiający:	Gmina Chorzeli, ul. Komosińskiego 1,	
Funkcja:	06-330 Chorzeli	
Gł. Projektant:	mgr inż. Krzysztof Wróblewski	Nr upr. St. 55/88
Projektował:	inż. Andrzej Grudzieli	KL-230/90
Opracował:	mgr inż. Krzysztof Mężyk	
Sprawił:	mgr inż. Małgorzata Grudzieli	KL-106/93
Branża:	Konstrukcyjna	Skala: 1:20 Stadium: PW Data: 09.2013r. Nr rysunku 08-K-03